

# TEST Z HUDEBNÍ NAUKY 1.POLOLETÍ

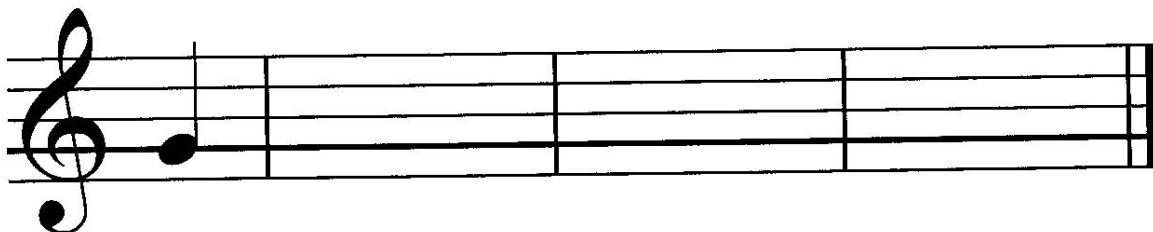
## 1.ROČNÍK

1.Vlastnosti tónů:(spoj čarou co patří k sobě)

Délka	(vysoké x hluboké)
Výška	(klavír x flétna)
Síla	(dlouhé x krátké)
Barva	(silně x slabě)

2.Notová osnova má .....linek a .....mezery.

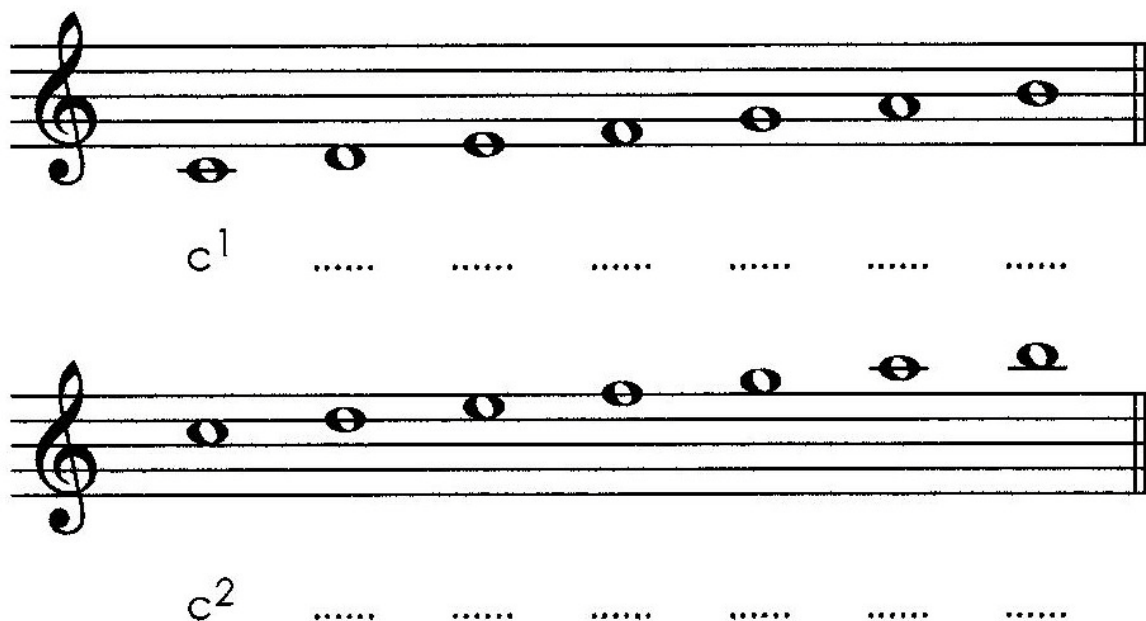
3.Opiš houslový klíč a notu g<sup>1</sup>.



4.Kolik tónů má hudební abeceda? Vyber:

- a) 5 tónů
- b) 7 tónů
- c) 9 tónů

## 5. Doplň názvy těchto not:



The image shows two musical staves. The first staff starts with a treble clef and a common time signature (C). It contains seven notes: a half note with a flat (F), a quarter note (G), a half note (A), a quarter note (B), a half note (C), a quarter note (D), and a half note (E). Below the staff, the first note is labeled 'c<sup>1</sup>' and followed by six dotted lines for the other notes. The second staff also starts with a treble clef and a common time signature. It contains seven notes: a quarter note (F), a half note (G), a quarter note (A), a half note (B), a quarter note (C), a half note (D), and a quarter note (E). Below the staff, the first note is labeled 'c<sup>2</sup>' and followed by six dotted lines for the other notes.

## 6) Posuvky:( spoj čarou co patří k sobě)

Křížek                      notu snižuje o půl tónu

Béčko                        ruší platnost křížku i béčka

Odrážka                    notu zvyšuje o půl tónu

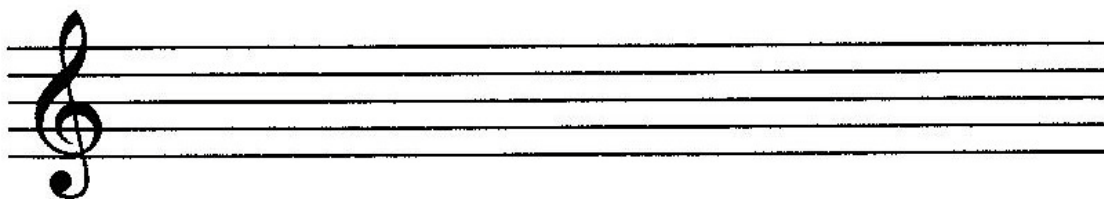
## 7) Doplň hodnoty not:

 tato nota je ..... a počítá se na ..... dobu.

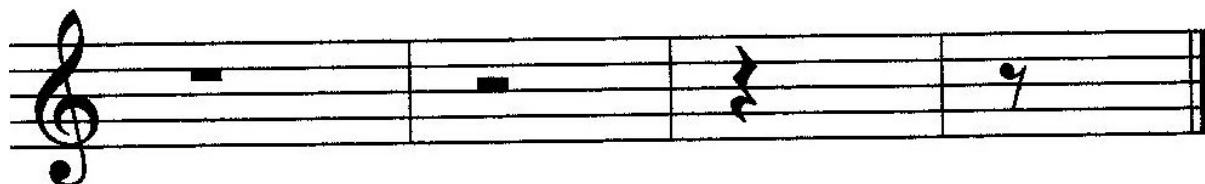
 tato nota je ..... a počítá se na ..... doby.

 tato nota je ..... a počítá se na ..... doby.

8) Napiš (v celých notách) stupnici C dur.



9) Doplně názvy pomlk:



.....

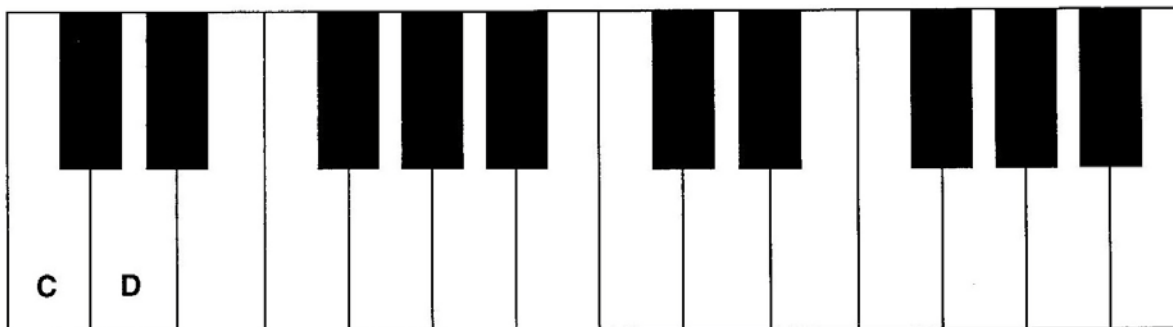
10) Dynamika (doplň) :

*p* ..... *mf* ..... *f* .....

Jak v notách značíme zesilování? .....

Jak v notách značíme zeslabování? .....

**11) Celý tón, půltón:(dopiš na bílé klávesy hudební abecedu a vypiš celé tóny a půltóny)**



**celý tón**

celé tóny:

---

---

---

---



**půltón**

půltóny:

---

---

---

---